

ООО «РОИС»

**Проект планировки и межевания территории
4 микрорайона Чебаркульского городского округа.
Корректировка**

ПОЯСНИТЕЛЬНАЯ ЗАПИСКА

2022. 0815-ППиМ.ТЧ

Иное. № подл.	Подп. и дата	Иное. № дубл.	Взам. инв. №	Подп. и дата

г. Златоуст

2022 г.

Пояснительная записка

1. Цель корректировки проекта планировки 4 микрорайона

Корректировка проекта планировки и межевания территории 4 микрорайона Чебаркульского городского округа (шифр 2016.0302.1-ППТ) выполнена с целью определения границ земельного участка, занятого существующим объектом капитального строительства: нежилое здание с эксплуатируемой кровлей (спортивная площадка) в 4 микрорайоне г. Чебаркуля.

Границы земельного участка под размещение нежилого здания с эксплуатируемой кровлей формируются в границах участков с КН 74:38:0000000:133, 74:38:0119003:195, 74:38:0119003:192, 74:38:0000000:205.

Земельный участок будет сформирован путем перераспределения земельного участка с кадастровым номером 74:38:0119003:192 (с его предварительным разделом для отграничения проездов общего пользования) с землями, государственная собственность на которые не разграничена.

В процессе корректировки проекта планировки и межевания новых инициатив у заказчика не возникло.

2. Территория жилой и общественной застройки

2.1 Жилая застройка

Жилая застройка территории 4 микрорайона Чебаркульского городского округа представлена 10-ти этажными жилыми домами 97 серии и пятиэтажными жилыми домами.

2.2 Общественная застройка

Общественная застройка на этапе корректировки проекта планировки и межевания территории 4 микрорайона Чебаркульского городского округа, представлена 3-ех этажными отдельно стоящими зданиями музыкальной школы (объект 86) и дошкольным учреждением (объект 87), а также 2-ух этажным нежилым зданием (объект 93), 2-ух этажным зданием фитнес-клуба (объект 97), нежилым зданием с эксплуатируемой кровлей (расположена детская площадка, объект 77).

3. Способы образования земельных участков

1. Раздел земельного участка с кадастровым номером 74:38:0119003:192 на два земельных участка

А) площадью 372 кв.м., предназначенного для общего пользования (жилые улицы, проезды (вид основного разрешенного использования 1.13 согласно Правил землепользования и застройки Чебаркульского городского округа)

Обозначение характерных точек границ	Координаты, м		
	X	Y	Погрешность
8	586120,46	2256620,72	0,10
9	586121,32	2256621,64	0,10
10	586122,77	2256629,65	0,10
11	586079,44	2256634,52	0,10
12	586073,82	2256598,56	0,10
13	586078,34	2256615,87	0,10
5	586081,48	2256615,31	0,10
4	586082,85	2256626,24	0,10
3	586085,25	2256628,04	0,10
2	586112,72	2256624,14	0,10
1	586112,39	2256621,72	0,10
8	586120,46	2256620,72	0,10

Б) площадью 338 кв.м., предназначенного для дальнейшего формирования земельного участка под размещение нежилого здания с кадастровым номером 74:38:0119003:197, вид основного разрешенного использования 1.10 согласно Правил землепользования и застройки Чебаркульского городского округа: объекты торгово-бытового обслуживания, предприятия общественного питания, помещения общественного назначения - отдельно стоящие, встроенные, пристроенные, встроенно-пристроенные, за исключением объектов, оказывающих вредное воздействие на человека (требующих устройства санитарно-защитных зон).

Обозначение характерных точек границ	Координаты, м		
	X	Y	Погрешность
1	586112,4	2256622	0,10
2	586112,7	2256624	0,10
3	586085,3	2256628	0,10
4	586082,9	2256626	0,10
5	586081,5	2256615	0,10
6	586104	2256611	0,10
7	586107,7	2256622	0,10
1	586112,4	2256622	0,10

Условное обозначение: ЗУЗ

2. Перераспределение земельного участка с условным обозначением ЗУЗ с землями, государственная собственность на которые не разграничена. Образующий земельный участок (ЗУ5) площадью 1138 кв.м., вид основного разрешенного использования 1.10 согласно Правил землепользования и застройки Чебаркульского городского округа: объекты торгово-бытового обслуживания, предприятия общественного питания, помещения общественного назначения - отдельно стоящие, встроенные, пристроенные, встроенно-пристроенные, за исключением объектов, оказывающих вредное воздействие на человека (требующих устройства санитарно-защитных зон). На земельном участке расположено нежилое здание с эксплуатируемой кровлей (на ней расположена детская площадка, объект 77).

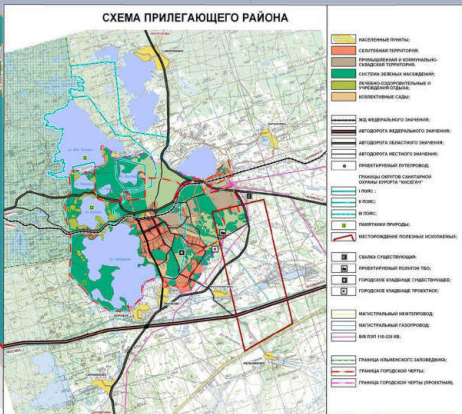
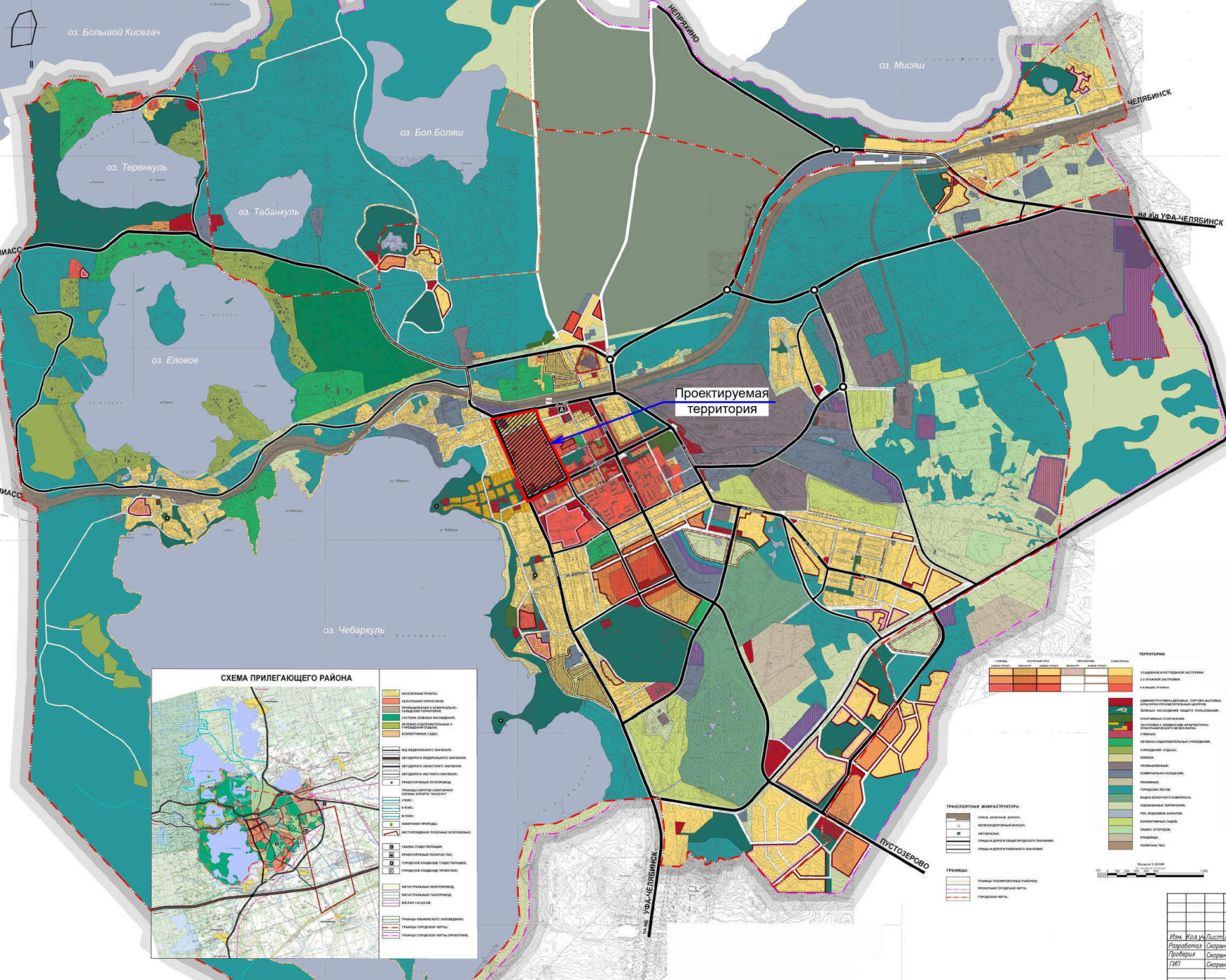
Обозначение характерных точек границ	Координаты, м		
	X	Y	Погрешность
14	586108,72	2256595	0,10
15	586109,21	2256598	0,10
1	586112,39	2256622	0,10
2	586112,72	2256624	0,10
3	586085,25	2256628	0,10
4	586082,85	2256626	0,10
5	586081,48	2256615	0,10
16	586077,84	2256586	0,10
17	586094,85	2256584	0,10
18	586097,85	2256584	0,10
19	586099,2	2256596	0,10
14	586108,72	2256595	0,10

Главный инженер проекта ООО «РОИС»

А. П. Скорынин



ЧЕБАРКУЛЬСКИЙ ГОРОДСКОЙ ОКРУГ ГЕНЕРАЛЬНЫЙ ПЛАН. КОРРЕКТИРОВКА. ПЛАНИРОВОЧНАЯ СТРУКТУРА ГОРОДА



ТЕРРИТОРИИ

Зеленый	Зона рекреации
Светло-зеленый	Зона озеленения
Желтый	Зона размещения объектов складского назначения
Оранжевый	Зона размещения объектов складского назначения
Коричневый	Зона размещения объектов складского назначения
Синий	Зона размещения объектов складского назначения
Фиолетовый	Зона размещения объектов складского назначения
Серый	Зона размещения объектов складского назначения
Белый	Зона размещения объектов складского назначения
Красный	Зона размещения объектов складского назначения
Черный	Зона размещения объектов складского назначения

ТРАНСПОРТНАЯ ИНФРАСТРУКТУРА

Толстая линия	Автомобильная дорога
Средняя линия	Железнодорожная линия
Тонкая линия	Улицы
Сплошная линия	Границы населенных пунктов
Пунктирная линия	Границы населенных пунктов
Штрихованная линия	Границы населенных пунктов

ГРАНИЦЫ

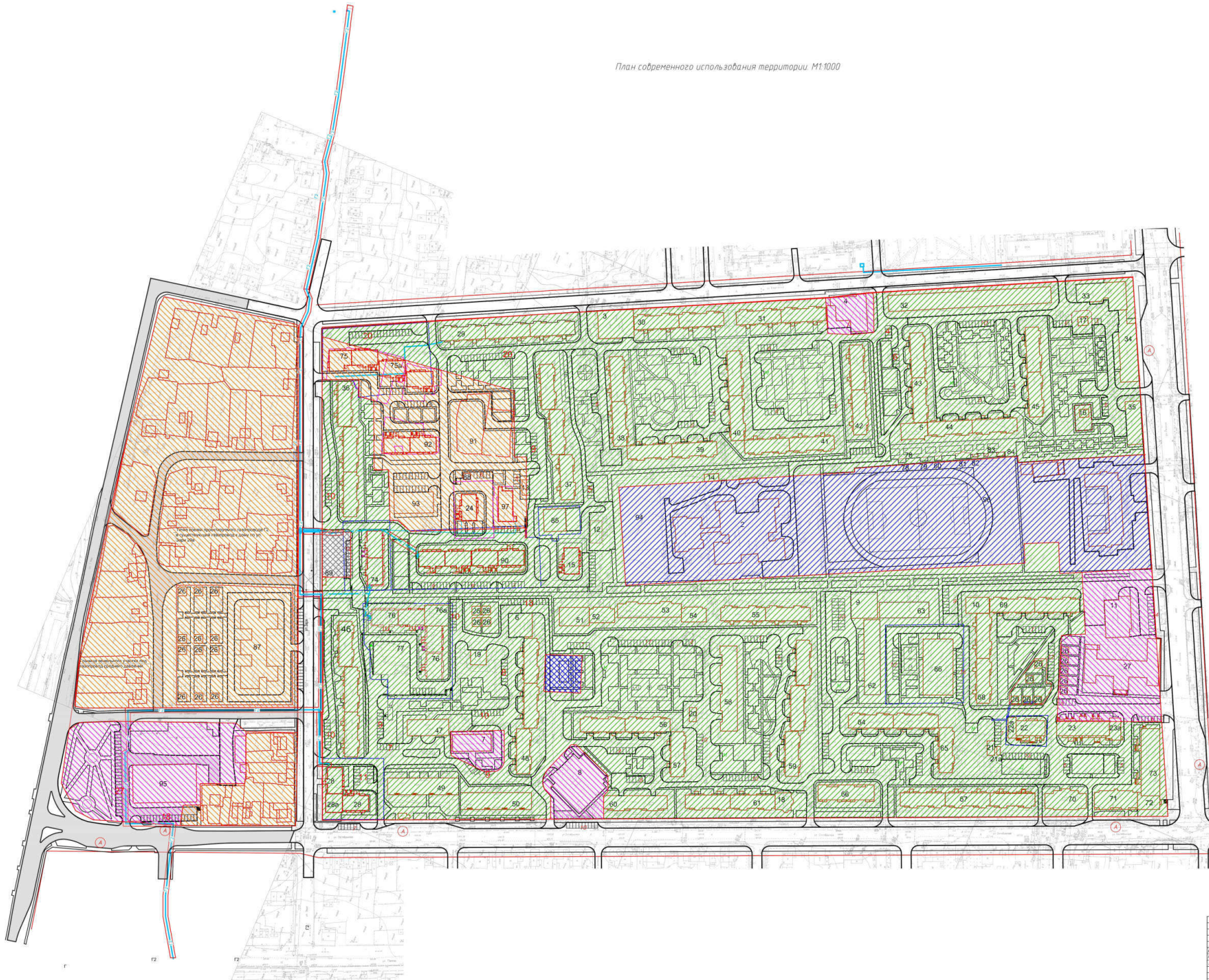
Сплошная линия	Границы населенных пунктов
Пунктирная линия	Границы населенных пунктов
Штрихованная линия	Границы населенных пунктов

Масштаб 1:10 000

2022.08.15-П.И.М								
Челябинская обл., г. Чебаркуль мкрн N 4								
Имя	Кол-во	Лист	Листов	Дата	Проект планировки и межевания территории. Корректировка схемы размещения проектируемой территории в границах городского округа	Стадия	Лист	Листов
Разработчик	Скоринина	1	7	08.22		ООО "РОИС" Формат А1		
Проверил	Скоринина	1	7	08.22				



План современного использования территории. М1:1000



- Многоэтажная застройка (S=209 688 м²)
- Усадебная застройка (S=67 707 м²)
- Городские предприятия обслуживания (S=23 145 м²)
- Типография (S=875 м²)
- Школа (S=34 780 м²)
- Гаражи (S=830 м²)

2022.08.15-17/м									
Челябинская обл., г. Челябинск, мкр. № 4									
Изм.	Кол. изм.	Услов. обозначение	Дата	Время	Содержание	Составитель	Лист	Листов	Всего
					Проект планировки и межевания территории		2		
					Корректировка				
План современного использования территории. М1:1000									
									ООО "РСК"
									Федина А.В.



№	Наименование	Этаж. фонд, кв. м	Площадь застройки, кв. м	Общая площадь, кв. м	Стр. объем, куб. м
80	Торговый навесной. Существующий	1	21,0	21	62,35
81	Торговый навесной. Существующий	1	55,4	55	166,25
82	Торговый навесной. Существующий	1	9,9	9,6	28,95
83	Торговый навесной. Существующий	1	8,1	8,1	24,19
84	Торговый навесной. Существующий	1	18,7	18,7	55,98
85	Здание стоматологии. Существующая	1	324,0	324	972,00
86	Музыкальная школа. Проектируемая	3	1086,2	3255,86	10753,38
87	Детский дошкольный учреждение на 320 мест. Проектируемое	3	1324,51	3872,63	13112,65
88	Трансформаторная подстанция. Существующая	1	21,0	21	64,90
89	Трансформаторная подстанция. Существующая	1	21,0	21	64,90
90	Жилые здания. Существующие	10	1295,9	7750,38	3529,45
91	Жилые здания. Существующие	10	844,29	6114,56	2690,00
92	Жилые здания. Существующие	10	644,0	4032,7	1737,55
93	Нежилое здание. Проектируемое	2	446,0	892,0	2876,00
94	Двухэтажный сад.	-	-	3028,0	-
95	Торговый комплекс. Строящиеся	2	5000,0	10000	40000
96	Вспомогательная дорога.	-	-	1858,0	-
97	Вспомогательный Проектируемый	2	384,06	476,4	2135

№	Наименование	Этаж. фонд, кв. м	Площадь застройки, кв. м	Общая площадь, кв. м	Стр. объем, куб. м
98	Жилый дом. Существующий	3	603,8	3991	16 296,68
99	Жилый дом. Существующий	3	841,7	3204	12 624,80
100	Жилый дом. Существующий	3	772,5	5709	20 992,75
101	Жилый дом. Существующий	3	497,1	3896	14 912,10
102	Жилый дом. Существующий	3	847,4	3204	12 711,31
103	Жилый дом. Существующий	3	424,9	1902	7 222,52
104	Жилый дом. Существующий	3	594,7	3896	17 840,53
105	Жилый дом. Существующий	3	1 254,8	4806	18 624,44
106	Жилый дом. Существующий	3	848,3	3204	12 725,17
107	Жилый дом. Существующий	3	844,4	3204	12 665,38
108	Жилый дом. Существующий	3	497,6	2738	13 435,67
109	Жилый дом. Существующий	3	484,2	2738	13 073,96
110	Общественное здание. Существующее	-1	162,3	162	4 383,17
111	Жилый дом. Существующий	3	756,4	4276	20 423,08
112	Жилый дом. Существующий	10	559,8	4900	18 784,69
113	Жилый дом. Проектируемый	10	506,0	4900	15 179,51
114	Жилый дом. Строящиеся	10	506,0	4900	15 179,51
115	Жилый дом. Существующий	10	1349,42	7929,97	35931,42
116	Нежилое здание. Существующее	-1	371,8	370	1 850,98
117	Нежилое здание с мотель кровлей. Разрушить.	-1	940,20	940,20	2938
118	Торговый навесной. Существующий	-1	18,7	19	55,98
119	Торговый навесной. Существующий	-1	18,7	19	55,98

№	Наименование	Этаж. фонд, кв. м	Площадь застройки, кв. м	Общая площадь, кв. м	Стр. объем, куб. м
120	Школа на 120 мест. Существующая	4	955,4	3991	12 743,58
121	Школа на 740 мест. Существующая	3	2745,8	6965	27 633,80
122	Кафе. Существующая	1	646,9	646,9	1 940,71
123	Наличие выключенные. Существующая	3	824,3	2472	7 418,99
124	Служба занятости. Существующая	1	269,1	269,1	866,03
125	Милан. Существующий	-1	356,6	356	1 426,43
126	Чайлдрулс наемный. Существующий	2	418,9	836	2 932,32
127	Милан "Милан". Существующий	1	1 278,4	1 278	5 113,62
128	Общественное здание. Существующая	1	441,8	441	1 787,05
129	Здание поликлиники. Существующая	1	239,7	239	1 198,50
130	Универсам. Существующий	2	641,0	1280	4 487,81
131	Телевой тунель. Существующий	1	147,0	167	500,88
132	Трансформаторная подстанция. Существующая	1	73,2	73	219,51
133	Трансформаторная подстанция. Существующая	1	69,6	66	199,86
134	Жилый дом. Существующий	10	297,40	2015,85	8803,41
135	Трансформаторная подстанция. Существующая	1	47,6	47	142,79
136	Газовоздушный туннель. Существующий	1	56,7	56	167,02
137	Милан. Существующий	1	193,9	191	573,71
138	Центральный радиотелевизионный пункт "А". Существующий	1	138,7	150	481,07
139	Трансформаторная подстанция. Существующая	1	62,0	62	189,63
140	Трансформаторная подстанция. Существующая	1	68,0	68	272,05
141	Трансформаторная подстанция. Существующая	1	19,0	19	60,00
142	Жилый дом. Существующий	10	278,6	2030	8 599,20
143	Нежилое здание. Существующее	-1	108,0	108	3 240,00
144	Жилый дом. Существующий	10	557,3	4068	15 046,50
145	Общественное здание. Существующее	-1	108,0	108	3 240,00
146	Жилый дом. Существующий	10	300,53	2021,20	9719,26
147	Телевой навес. Проектируемый	1	819,6	819	2 457,81
148	Детский сад. Проектируемый	2	324,0	1764	6 804,00
149	Жилый дом. Существующий	10	602,3	3881,09	17684,05
150	Нежилое здание. Строящиеся	2	182,5	365	1084,50
151	Жилый дом. Существующий	5	1 242,0	4806	18 630,10
152	Жилый дом. Существующий	5	835,8	3204	12 482,55
153	Жилый дом. Существующий	5	835,6	3204	12 534,03
154	Жилый дом. Существующий	5	1 684,9	6408	25 423,27
155	Жилый дом. Существующий	4	695,7	3890	8 347,97
156	Жилый дом. Существующий	3	738,2	2198	6 644,00
157	Жилый дом. Существующий	3	429,2	1182	3 862,80
158	Жилый дом. Существующий	5	1 286,5	4806	18 207,36
159	Жилый дом. Существующий	5	1 266,8	4806	18 986,67
160	Жилый дом. Существующий	5	839,3	3204	12 589,60
161	Жилый дом. Существующий	5	824,7	3204	12 430,83
162	Жилый дом. Существующий	5	817,6	3204	12 203,86
163	Жилый дом. Существующий	5	833,0	3204	12 496,43
164	Жилый дом. Существующий	5	839,3	3204	12 589,60
165	Жилый дом. Существующий	5	834,0	3204	12 509,80
166	Жилый дом. Существующий	5	817,4	3204	12 261,72
167	Жилый дом. Существующий	5	821,4	3204	12 320,81
168	Жилый дом. Существующий	5	1 274,3	4806	19 114,68
169	Жилый дом. Существующий	5	429,8	1602	6 447,67
170	Жилый дом. Существующий	5	1 279,8	4806	19 186,93
171	Жилый дом. Существующий	5	769,8	3204	11 543,79
172	Жилый дом. Существующий	5	777,3	3204	11 659,24
173	Жилый дом. Существующий	9	303,3	1903	9 538,56
174	Жилый дом. Существующий	7	243,7	1480	5 116,86
175	Жилый дом. Существующий	9	582,7	3891	17 786,80
176	Жилый дом. Существующий	7	232,3	1480	4 877,02
177	Жилый дом. Существующий	5	803,8	3204	12 307,36
178	Жилый дом. Существующий	5	812,3	3204	12 317,76
179	Жилый дом. Существующий	5	424,8	1602	6 372,81
180	Жилый дом. Существующий	5	896,8	3204	13 102,20
181	Жилый дом. Существующий	2	1 277,7	4806	19 165,88

X=585547,26
Y=2256991,88

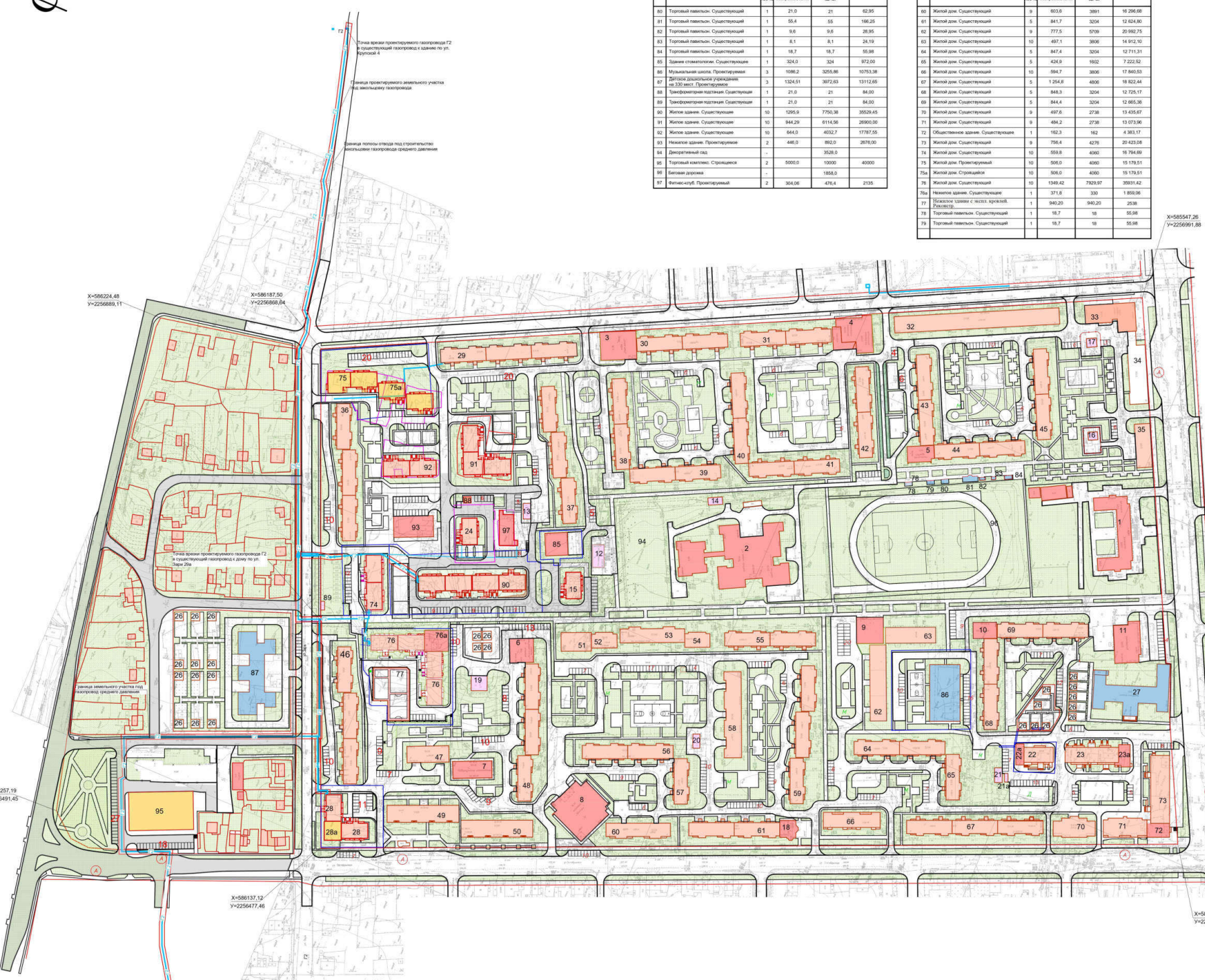
X=585464,71
Y=2256566,14

X=586224,48
Y=2256689,11

X=586187,50
Y=2256868,84

X=586257,19
Y=2256491,45

X=586137,12
Y=2256477,46





План межевания территории. М1:1000

Водность и площадь земельного участка по границам земельных участков

№	Кварталы, м	Водность, кв. м	Площадь застройки, кв. м	Общая площадь, кв. м	Стр. объем, куб. м	
1	580335.47	2256763.03	1	21.0	21	62.95
2	580335.17	2256763.16	1	55.4	56	166.25
3	580334.07	2256763.83	1	9.6	9.6	28.95
4	580333.16	2256763.36	1	8.1	8.1	24.19
5	580333.98	2256762.64	1	18.7	18.7	56.88
6	580332.39	2256763.78	1	324.0	324	972.00
7	580300.01	2256729.16	1	1086.2	1086.2	3258.86
8	580111.91	2256731.69	1	1324.91	1324.91	3972.63
9	580114.89	2256731.77	1	21.0	21	64.00
10	580114.84	2256764.42	1	21.0	21	64.00
11	580326.20	2256762.42	1	21.0	21	64.00
12	580326.24	2256766.07	1	21.0	21	64.00

№	Наименование	Эт. ж. к.	Площадь застройки, кв. м	Общая площадь, кв. м	Стр. объем, куб. м
80	Торговый павильон. Существующий	-1	21.0	21	62.95
81	Торговый павильон. Существующий	-1	55.4	56	166.25
82	Торговый павильон. Существующий	-1	9.6	9.6	28.95
83	Торговый павильон. Существующий	-1	8.1	8.1	24.19
84	Торговый павильон. Существующий	-1	18.7	18.7	56.88
85	Здание стоматологии. Существующее	-1	324.0	324	972.00
86	Мультиэтажное здание. Проектируемое	-3	1086.2	3258.86	10753.36
87	Детский дошкольный учреждение на 330 мест. Проектируемое	-3	1324.91	3972.63	13112.65
88	Трансформаторная подстанция. Существующая	-1	21.0	21	64.00
89	Трансформаторная подстанция. Существующая	-1	21.0	21	64.00
90	Жилое здание. Существующее	10	1295.9	1750.38	30209.45
91	Жилое здание. Существующее	10	842.96	814.96	26660.90
92	Жилое здание. Существующее	10	944.0	4323.7	17787.56
93	Нежилое здание. Проектируемое	-2	444.0	892.0	2676.00
94	Детский сад. Существующий	-1	324.0	324	972.00
95	Торговый комплекс. Строящийся	-2	5000.0	10000	40000
96	Бетонная дорожка. Проектируемая	-1	1858.0	1858.0	0
97	Витце-клуб. Проектируемый	-2	304.06	476.4	2135

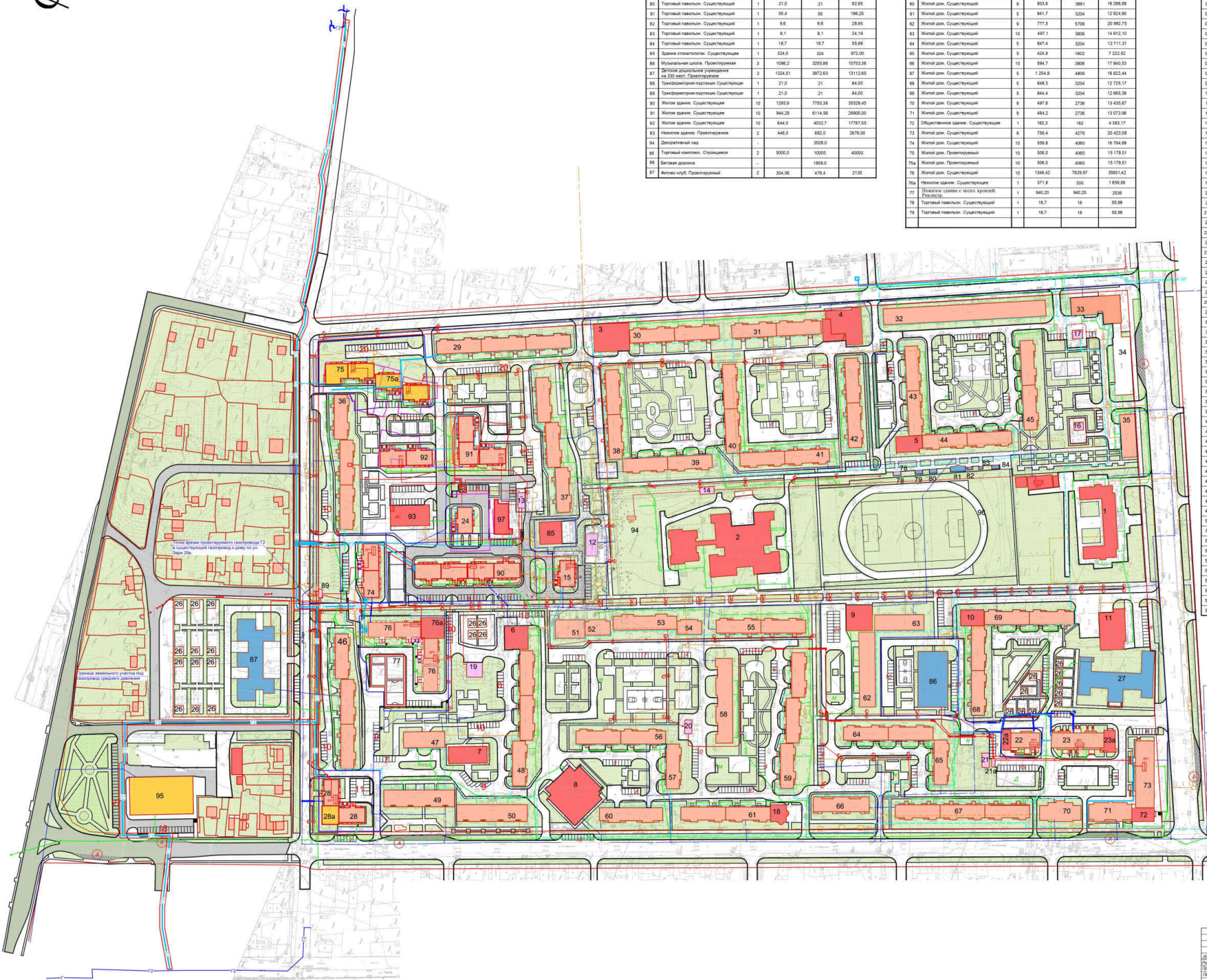
№	Наименование	Эт. ж. к.	Площадь застройки, кв. м	Общая площадь, кв. м	Стр. объем, куб. м
60	Жилой дом. Существующий	9	603.6	3691	16296.68
61	Жилой дом. Существующий	5	847.7	3204	12624.80
62	Жилой дом. Существующий	9	777.5	6709	30962.75
63	Жилой дом. Существующий	10	497.1	3808	14912.10
64	Жилой дом. Существующий	5	847.4	3204	12711.31
65	Жилой дом. Существующий	5	424.9	1602	7222.52
66	Жилой дом. Существующий	10	594.7	3808	17843.53
67	Жилой дом. Существующий	5	1254.8	4806	18822.44
68	Жилой дом. Существующий	5	848.3	3204	12725.17
69	Жилой дом. Существующий	5	844.0	3204	12665.38
70	Жилой дом. Существующий	9	497.6	2738	13435.67
71	Жилой дом. Существующий	9	484.2	2738	13376.96
72	Общественное здание. Существующее	1	1623.3	162	4265.17
73	Жилой дом. Существующий	9	756.4	4378	20423.08
74	Жилой дом. Существующий	10	559.8	4060	16794.69
75	Жилой дом. Проектируемый	10	506.0	4060	15179.51
76	Жилой дом. Проектируемый	10	506.0	4060	15179.51
77	Жилой дом. Проектируемый	10	1348.42	7929.97	35931.42
78	Нежилое здание. Существующее	1	371.8	330	1856.06
79	Волейбольное здание с крышей. Проектируемое	1	845.20	845.20	2538
80	Торговый павильон. Существующий	-1	18.7	18	55.98
81	Торговый павильон. Существующий	-1	18.7	18	55.98

№	Наименование	Эт. ж. к.	Площадь застройки, кв. м	Общая площадь, кв. м	Стр. объем, куб. м
01	Школа на 180 мест. Существующая	4	665.4	3861	12743.08
02	Школа на 740 мест. Существующая	3	2745.8	6865	27193.50
03	Кафе. Существующая	1	646.9	646.9	1940.71
04	Наполнение инсталляции. Существующая	3	824.3	2472	7418.99
05	Служебные здания. Существующие	1	269.1	269.1	888.03
06	Магазин. Существующий	1	356.6	356	1426.43
07	Нежилое здание. Существующее	2	418.9	606	2392.32
08	Магазин "Медведь". Существующий	1	1278.4	1278	5113.62
09	Офисное здание. Существующее	1	441.8	441	1787.05
10	Здание олимпиады. Существующее	1	239.7	239	1198.50
11	Универсам. Существующий	2	641.0	1280	4487.01
12	Жилой пункт. Существующий	1	712.0	167	300.88
13	Трансформаторная подстанция. Существующая	1	232.2	23	216.51
14	Трансформаторная подстанция. Существующая	1	68.6	68	189.83
15	Жилой дом. Существующий	10	267.40	2015.65	8803.41
16	Трансформаторная подстанция. Существующая	1	47.6	47	142.79
17	Газораспределительный пункт. Существующий	1	55.7	55	167.02
18	Магазин. Существующий	1	191.2	191	573.71
19	Центральный распределительный пункт 4. Существующий	1	150.7	150	451.07
20	Нежилое здание. Строящееся	1	82.6	62	188.63
21	Трансформаторная подстанция. Существующая	1	68.0	68	272.05
21a	Трансформаторная подстанция. Существующая	1	18.0	19	80.00
22	Жилой дом. Существующий	10	278.6	2030	8359.20
22a	Нежилое здание. Существующее	1	108.0	108	3240.00
23	Жилой дом. Существующий	10	587.3	4980	15046.56
23a	Офисное здание. Существующее	1	108.0	108	640.00
24	Жилой дом. Существующий	10	300.93	2021.20	8719.26
25	Техосев навес. Проектируемый	1	619.6	619	2457.61
26	Детский сад. Проектируемый	2	324.0	1764	6804.00
27	Жилой дом. Существующий	10	602.3	3681.08	17664.05
28a	Нежилое здание. Строящееся	2	162.5	365	1094.05
28	Жилой дом. Существующий	8	1242.0	4806	18430.10
29	Жилой дом. Существующий	5	839.5	3204	12402.56
31	Жилой дом. Существующий	5	838.6	3204	12534.03
32	Жилой дом. Существующий	5	1964.9	6408	25423.27
33	Жилой дом. Существующий	4	695.7	2980	8347.97
34	Жилой дом. Существующий	3	738.2	2106	6944.00
35	Жилой дом. Существующий	3	429.2	1182	3862.64
36	Жилой дом. Существующий	5	1288.5	4806	19297.26
37	Жилой дом. Существующий	5	1206.8	4806	18966.67
38	Жилой дом. Существующий	5	839.3	3204	12586.66
39	Жилой дом. Существующий	5	828.7	3204	12430.83
40	Жилой дом. Существующий	5	817.6	3204	12263.86
41	Жилой дом. Существующий	5	833.0	3204	12495.43
42	Жилой дом. Существующий	5	839.3	3204	12586.66
43	Жилой дом. Существующий	5	834.0	3204	12509.88
44	Жилой дом. Существующий	5	817.4	3204	12261.72
45	Жилой дом. Существующий	5	821.4	3204	12320.81
46	Жилой дом. Существующий	5	1274.3	4806	19116.08
47	Жилой дом. Существующий	5	429.8	1602	6447.67
48	Жилой дом. Существующий	5	1279.8	4806	19196.03
49	Жилой дом. Существующий	5	789.6	3204	11543.79
50	Жилой дом. Существующий	5	777.3	3204	11466.24
51	Жилой дом. Существующий	9	303.3	1903	9338.56
52	Жилой дом. Существующий	7	243.7	1480	5116.88
53	Жилой дом. Существующий	9	592.7	3891	17790.80
54	Жилой дом. Существующий	7	232.3	1480	4877.52
55	Жилой дом. Существующий	5	803.8	3204	12807.26
56	Жилой дом. Существующий	5	821.2	3204	12317.79
57	Жилой дом. Существующий	5	424.9	1602	6372.81
58	Жилой дом. Существующий	5	866.8	3204	13302.20
59	Жилой дом. Существующий	5	1277.7	4806	19165.88

- Территория существующей застройки
- Территория жилых и детских садов
- Территория школ и детских садов
- Территория зеленых насаждений и участков благоустройства
- Территория спортивной инфраструктуры
- Территория существующей энергоснабжения
- Территория перспективной застройки
- Территория строящихся зданий
- Территория проектного газопровода среднего давления



Схема размещения инженерных сетей и сооружений. М1:1000



Улицы: Красная, Советская, Коммунистическая, 2-я Советская, Садовая, Гагарина, и дома по ул. Чапаева.

Земельный участок под застройку: Садовая, Гагарина

№	Наименование	Этажность	Площадь застройки, кв. м	Общая площадь, кв. м	Стр. объем, куб. м
80	Торговый павильон. Сушецкой	1	21,0	21	82,85
81	Торговый павильон. Сушецкой	1	85,4	85	188,25
82	Торговый павильон. Сушецкой	1	9,6	9,6	28,85
83	Торговый павильон. Сушецкой	1	8,1	8,1	24,19
84	Торговый павильон. Сушецкой	1	18,7	18,7	55,88
85	Здание стоматологии. Сушецкое	1	324,0	324	972,00
86	Музыкальная школа. Проектируемая	3	1086,2	3255,88	10793,38
87	Детский садик/детский учреждение на 320 мест. Проектируемое	3	1324,51	3972,63	13112,85
88	Трансформаторная подстанция. Сушецкой	1	21,0	21	84,00
89	Трансформаторная подстанция. Сушецкой	1	21,0	21	84,00
90	Жилые здания. Сушецкое	10	1395,9	7750,38	35529,45
91	Жилые здания. Сушецкое	10	844,29	6114,56	29600,30
92	Жилые здания. Сушецкое	10	844,0	6032,7	17787,55
93	Жилые здания. Проектируемое	2	448,0	189,0	2876,00
94	Двухэтажный сад	-	-	-	-
95	Торговый комплекс. Строениями	2	9000,0	10000	40000
98	Велосад. Проектируемый	-	-	1884,0	-
99	Винно-клуб. Проектируемый	2	304,06	478,4	2135

№	Наименование	Этажность	Площадь застройки, кв. м	Общая площадь, кв. м	Стр. объем, куб. м
80	Жилый дом. Сушецкой	9	903,6	3891	19 296,08
81	Жилый дом. Сушецкой	5	841,7	3204	18 624,80
82	Жилый дом. Сушецкой	9	777,5	5709	29 692,75
83	Жилый дом. Сушецкой	10	487,1	3806	14 912,10
84	Жилый дом. Сушецкой	5	847,4	3204	12 711,31
85	Жилый дом. Сушецкой	5	424,9	1602	7 222,52
86	Жилый дом. Сушецкой	10	594,7	3806	17 840,53
87	Жилый дом. Сушецкой	5	1 254,8	4806	18 624,44
88	Жилый дом. Сушецкой	5	848,3	3204	12 726,17
89	Жилый дом. Сушецкой	5	844,4	3204	12 665,38
90	Жилый дом. Сушецкой	9	487,6	2736	13 435,67
91	Жилый дом. Сушецкой	6	484,2	2736	13 073,08
92	Общественное здание. Сушецкой	1	192,3	162	438,17
93	Жилый дом. Сушецкой	8	738,4	4278	20 423,58
94	Жилый дом. Сушецкой	10	539,8	4060	16 784,48
95	Жилый дом. Проектируемый	10	508,0	4060	15 178,81
96	Жилый дом. Проектируемый	10	508,0	4060	15 178,81
97	Жилый дом. Сушецкой	10	1349,42	7929,97	39931,42
98	Нежилое здание. Сушецкое	1	371,8	330	1 859,06
99	Нежилое здание с м.зд. крытой. Сушецкое	1	940,20	840,20	2538
76	Торговый павильон. Сушецкой	1	18,7	18	55,98
79	Торговый павильон. Сушецкой	1	18,7	18	55,98

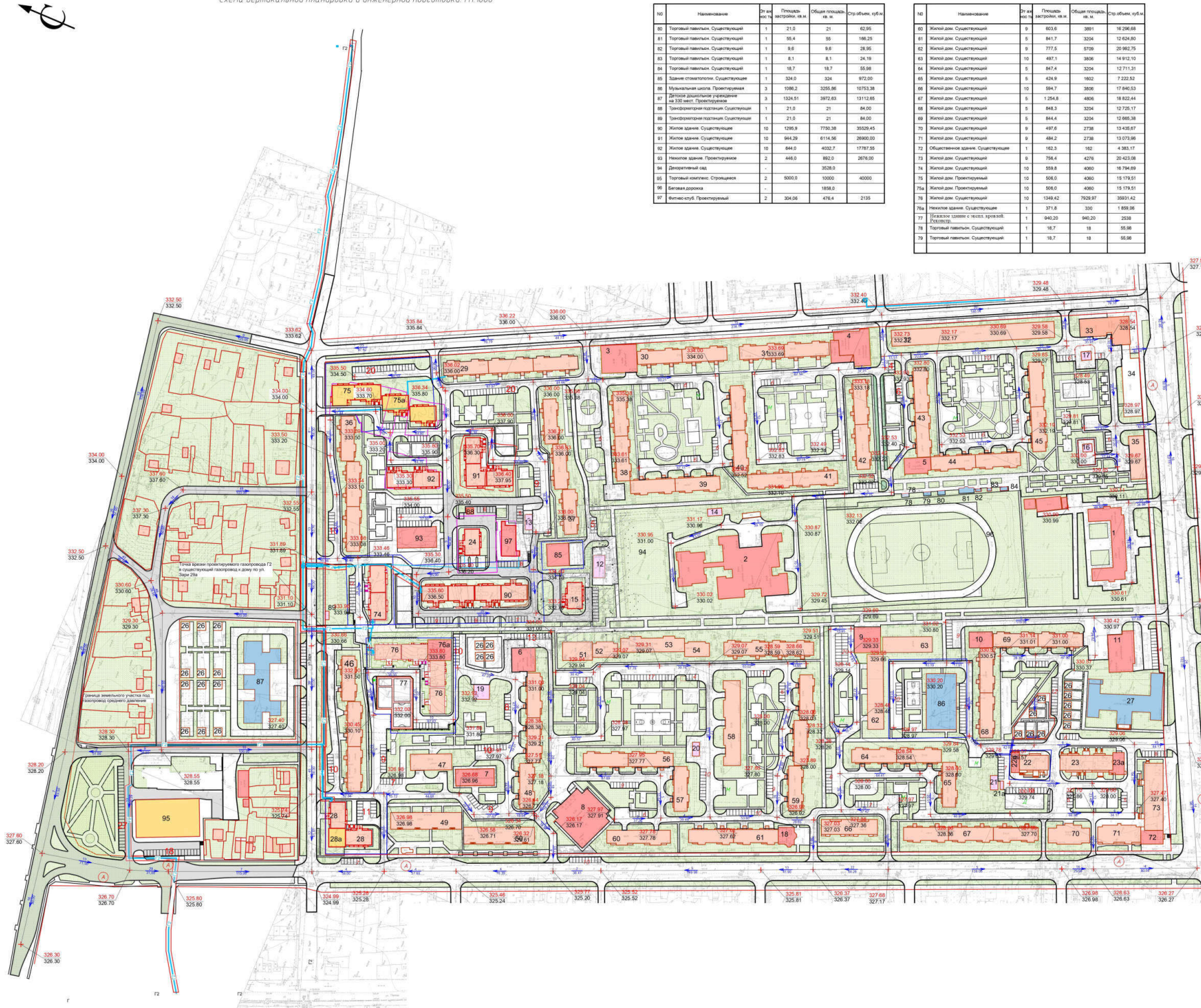
№	Наименование	Этажность	Площадь застройки, кв. м	Общая площадь, кв. м	Стр. объем, куб. м
01	Школа на 180 мест. Сушецкой	4	995,4	3861	12 743,08
02	Школа на 740 мест. Сушецкая	3	2745,8	8885	27183,50
03	Кафе. Сушецкое	1	648,8	648,8	1 940,71
04	Наполная интернат. Сушецкая	3	824,3	2472	7 418,99
05	Служба занятости. Сушецкая	1	289,1	289,1	886,03
06	Магазин. Сушецкой	1	356,6	356	1 426,43
07	Чабурицкий каньон. Сушецкая	2	418,9	836	2 932,32
08	Магазин "Мельница". Сушецкой	1	1 278,4	1 278	5 113,82
09	Офисное здание. Сушецкой	1	441,8	441	1 787,05
10	Здание поликлиники. Сушецкое	1	239,7	239	1 198,50
11	Университет. Сушецкой	2	641,0	1280	4 487,01
12	Телевизионный павильон. Сушецкой	1	187,0	187	600,88
13	Трансформаторная подстанция. Сушецкой	1	73,2	73	219,37
14	Трансформаторная подстанция. Сушецкой	1	65,8	66	199,03
18	Жилый дом. Сушецкой	10	297,40	2015,83	8803,41
19	Трансформаторная подстанция. Сушецкой	1	47,6	47	142,79
17	Газораспределительный пункт. Сушецкой	1	55,7	55	167,02
18	Магазин. Сушецкой	1	191,2	191	873,71
19	Центральный распределительный пункт 4. Сушецкой	1	150,7	150	451,87
20	Трансформаторная подстанция. Сушецкой	1	62,9	62	188,03
21	Трансформаторная подстанция. Сушецкой	1	68,0	68	272,05
22	Трансформаторная подстанция. Сушецкой	1	19,0	19	80,00
24	Жилый дом. Сушецкой	10	278,6	2030	8 359,20
23	Нежилое здание. Сушецкое	1	108,0	108	3 240,00
24	Жилый дом. Сушецкой	10	557,3	4060	18 046,56
24	Офисное здание. Сушецкое	1	108,0	108	540,00
24	Жилый дом. Сушецкой	10	306,53	2021,20	9719,28
26	Телевизионный павильон. Проектируемый	1	819,6	819	2 457,81
27	Детский сад. Проектируемый	2	324,0	1764	6 804,00
28	Жилый дом. Сушецкой	10	602,3	3881,09	17664,05
28a	Нежилое здание. Строениями	2	182,5	385	1084,50
29	Жилый дом. Сушецкой	5	1 262,0	4806	18 830,10
30	Жилый дом. Сушецкой	5	839,8	3204	12 642,36
31	Жилый дом. Сушецкой	5	839,8	3204	12 642,36
32	Жилый дом. Сушецкой	5	1 694,9	6408	28 423,27
33	Жилый дом. Сушецкой	4	895,7	2880	8 347,87
34	Жилый дом. Сушецкой	3	738,2	2106	6 664,00
35	Жилый дом. Сушецкой	3	429,2	1182	3 862,64
36	Жилый дом. Сушецкой	5	1 288,5	4806	19 297,26
37	Жилый дом. Сушецкой	5	1 288,6	4806	18 998,07
38	Жилый дом. Сушецкой	5	839,3	3204	12 589,66
39	Жилый дом. Сушецкой	5	828,7	3204	12 430,83
40	Жилый дом. Сушецкой	5	817,6	3204	12 263,86
41	Жилый дом. Сушецкой	5	833,0	3204	12 495,43
42	Жилый дом. Сушецкой	5	839,3	3204	12 589,66
43	Жилый дом. Сушецкой	5	834,0	3204	12 509,88
44	Жилый дом. Сушецкой	5	817,4	3204	12 291,72
45	Жилый дом. Сушецкой	5	821,4	3204	12 320,81
46	Жилый дом. Сушецкой	5	1 274,3	4806	19 174,48
47	Жилый дом. Сушецкой	5	429,8	1602	6 447,87
48	Жилый дом. Сушецкой	5	1 278,8	4806	19 156,63
49	Жилый дом. Сушецкой	5	789,8	3204	11 543,79
50	Жилый дом. Сушецкой	5	777,3	3204	11 659,24
51	Жилый дом. Сушецкой	9	353,3	1903	9 538,36
52	Жилый дом. Сушецкой	7	243,7	1480	5 116,88
53	Жилый дом. Сушецкой	9	592,7	3891	17 780,80
54	Жилый дом. Сушецкой	7	232,3	1480	4 877,52
55	Жилый дом. Сушецкой	5	853,8	3204	12 807,28
56	Жилый дом. Сушецкой	5	821,2	3204	12 317,79
57	Жилый дом. Сушецкой	5	424,9	1602	6 372,81
58	Жилый дом. Сушецкой	5	886,8	3204	13 302,20
59	Жилый дом. Сушецкой	5	1 277,7	4806	19 145,88



№	Наименование	Эт.аж. №/ч.	Площадь застройки, кв.м.	Общая площадь кв.м.	Стр.объем, куб.м.
80	Торговый павильон. Сушеустуация	1	21.0	21	42.95
81	Торговый павильон. Сушеустуация	1	18.4	18	18.25
82	Торговый павильон. Сушеустуация	1	9.6	9.6	28.95
83	Торговый павильон. Сушеустуация	1	8.1	8.1	24.19
84	Торговый павильон. Сушеустуация	1	18.7	18.7	55.98
85	Здание стоматологии. Сушеустуация	1	324.0	324	972.50
86	Муниципальный садик. Проектируемая	3	1088.2	3255.86	10753.38
87	Детский дошкольный учреждение на 133 мест. Проектируемая	3	1324.51	3972.63	13112.65
88	Трансформаторная подстанция. Сушеустуация	1	21.0	21	64.50
89	Трансформаторная подстанция. Сушеустуация	1	21.0	21	64.50
90	Жилое здание. Сушеустуация	10	1295.9	7750.38	35029.45
91	Жилое здание. Сушеустуация	10	844.29	6114.56	28900.00
92	Жилое здание. Сушеустуация	10	644.0	4532.7	17787.55
93	Жилое здание. Проектируемое	2	446.0	882.0	2676.00
94	Детский сад. Проектируемое	-	-	3528.0	-
95	Торговый комплекс. Строительная	2	9000.0	10000	40000
96	Бетонная дорожка	-	-	1858.0	-
97	Фитнес-клуб. Проектируемый	2	304.06	476.4	2135

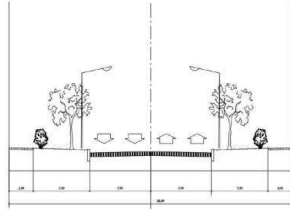
№	Наименование	Эт.аж. №/ч.	Площадь застройки, кв.м.	Общая площадь кв.м.	Стр.объем, куб.м.
80	Жилое дом. Сушеустуация	9	802.6	3891	18 298.88
81	Жилое дом. Сушеустуация	5	841.7	3204	12 624.50
82	Жилое дом. Сушеустуация	8	777.5	3700	20 962.79
83	Жилое дом. Сушеустуация	10	497.1	8706	14 912.10
84	Жилое дом. Сушеустуация	5	847.4	3204	12 711.31
85	Жилое дом. Сушеустуация	5	424.9	1802	7 222.52
86	Жилое дом. Сушеустуация	10	594.7	3806	17 840.53
87	Жилое дом. Сушеустуация	5	1 254.8	4806	18 822.44
88	Жилое дом. Сушеустуация	5	848.3	3204	12 726.17
89	Жилое дом. Сушеустуация	5	844.4	3204	12 685.38
90	Жилое дом. Сушеустуация	9	497.6	2738	13 436.87
91	Жилое дом. Сушеустуация	9	484.2	2738	13 073.96
92	Общественное здание. Сушеустуация	1	162.3	162	4 383.17
93	Жилое дом. Сушеустуация	9	786.4	4276	20 423.08
94	Жилое дом. Сушеустуация	10	559.8	4000	16 794.89
95	Жилое дом. Проектируемый	10	506.0	4000	15 179.51
96	Жилое дом. Проектируемый	10	506.0	4000	15 179.51
97	Жилое дом. Сушеустуация	10	1349.42	7929.87	39931.42
98	Жилое здание. Сушеустуация	1	371.8	350	1 859.06
99	1-этажное здание с магазином (улицы Г.И.Солженицын)	1	940.20	940.20	2 538
78	Торговый павильон. Сушеустуация	1	18.7	18	65.88
79	Торговый павильон. Сушеустуация	1	18.7	18	65.88

№	Наименование	Эт.аж. №/ч.	Площадь застройки, кв.м.	Общая площадь кв.м.	Стр.объем, куб.м.
01	Школа на 180 мест. Сушеустуация	4	965.4	3881	12 743.08
02	Школа на 70 мест. Сушеустуация	3	2765.8	6665	27 683.80
03	Канц. Сушеустуация	1	940.0	940.0	1 940.71
04	Наполная школа. Сушеустуация	3	824.3	2472	7 414.98
05	Служба занятости. Сушеустуация	1	269.1	269.1	866.03
06	Магазин. Сушеустуация	1	356.6	356	1 426.43
07	Чаепитиевые помещения. Сушеустуация	2	418.9	838	2 932.32
08	Магазин "Мабель". Сушеустуация	1	1 279.4	1 279	5 113.82
09	Отделение админ. Сушеустуация	1	441.8	441	1 787.05
10	Здание социальное. Сушеустуация	1	238.7	239	1 198.50
11	Университет. Сушеустуация	2	641.0	1280	4 487.01
12	Тепловой пункт. Сушеустуация	1	167.0	167	500.88
13	Трансформаторная подстанция. Сушеустуация	1	73.2	73	219.51
14	Трансформаторная подстанция. Сушеустуация	1	66.6	66	199.93
15	Жилое дом. Сушеустуация	10	287.40	2015.85	8893.41
16	Трансформаторная подстанция. Сушеустуация	1	47.6	47	142.79
17	Газораспределительный пункт. Сушеустуация	1	55.7	55	167.02
18	Магазин. Сушеустуация	1	191.2	191	674.71
19	Трансформаторная подстанция. Сушеустуация	1	150.7	150	451.97
20	Трансформаторная подстанция. Сушеустуация	1	62.9	62	188.80
21	Трансформаторная подстанция. Сушеустуация	1	68.0	68	272.08
24	Трансформаторная подстанция. Сушеустуация	1	15.0	19	62.00
22	Жилое дом. Сушеустуация	10	278.8	2030	8 359.20
23	Жилое здание. Сушеустуация	1	108.0	108	3 240.00
24	Жилое дом. Сушеустуация	10	957.3	4080	19 048.56
25	Отделение админ. Сушеустуация	1	108.0	108	540.00
26	Жилое дом. Сушеустуация	10	300.53	2021.20	9719.29
27	Тепловой навес. Проектируемый	1	819.6	819	2 457.81
28	Детский сад. Проектируемый	2	334.0	1784	6 804.00
29	Жилое дом. Сушеустуация	10	602.3	3881.09	17664.05
30	Жилое здание. Строительная	2	182.5	365	1094.50
31	Жилое дом. Сушеустуация	5	1 242.0	4808	18 830.10
30	Жилое дом. Сушеустуация	5	830.8	3204	12 462.55
31	Жилое дом. Сушеустуация	5	830.6	3204	12 534.03
32	Жилое дом. Сушеустуация	5	1 694.9	6408	28 423.27
33	Жилое дом. Сушеустуация	4	895.7	2880	8 347.97
34	Жилое дом. Сушеустуация	3	738.2	2106	6 644.00
35	Жилое дом. Сушеустуация	3	429.2	1182	3 985.64
36	Жилое дом. Сушеустуация	5	1 296.6	4808	19 291.28
37	Жилое дом. Сушеустуация	5	1 296.6	4808	18 998.87
38	Жилое дом. Сушеустуация	5	839.3	3204	12 598.66
39	Жилое дом. Сушеустуация	5	828.7	3204	12 430.63
40	Жилое дом. Сушеустуация	5	817.6	3204	12 283.86
41	Жилое дом. Сушеустуация	5	830.0	3204	12 485.43
42	Жилое дом. Сушеустуация	5	839.3	3204	12 589.68
43	Жилое дом. Сушеустуация	5	834.0	3204	12 599.88
44	Жилое дом. Сушеустуация	5	817.4	3204	12 281.72
45	Жилое дом. Сушеустуация	5	821.4	3204	12 320.81
46	Жилое дом. Сушеустуация	5	1 274.3	4808	19 114.68
47	Жилое дом. Сушеустуация	5	428.8	1602	6 447.87
48	Жилое дом. Сушеустуация	5	1 279.8	4808	19 196.93
49	Жилое дом. Сушеустуация	5	798.6	3204	11 543.79
50	Жилое дом. Сушеустуация	5	777.3	3204	11 959.24
51	Жилое дом. Сушеустуация	9	353.3	1903	9 538.56
52	Жилое дом. Сушеустуация	7	243.7	1480	5 116.88
53	Жилое дом. Сушеустуация	9	992.7	3881	17 780.80
54	Жилое дом. Сушеустуация	7	225.3	1480	4 477.52
55	Жилое дом. Сушеустуация	8	853.8	3204	12 897.28
56	Жилое дом. Сушеустуация	5	821.2	3204	12 317.79
57	Жилое дом. Сушеустуация	5	428.9	1602	6 372.81
58	Жилое дом. Сушеустуация	5	888.8	3204	13 302.20
59	Жилое дом. Сушеустуация	5	1 277.7	4808	19 185.88



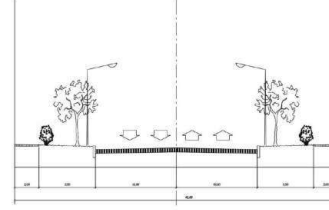


Улицы Октябрьские (общегородские магистрали)

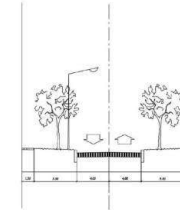


Поперечные профили прилегающих улиц

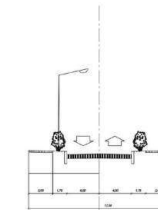
Улицы Ленина (общегородские магистрали)



Улицы Ларца (районные магистрали)

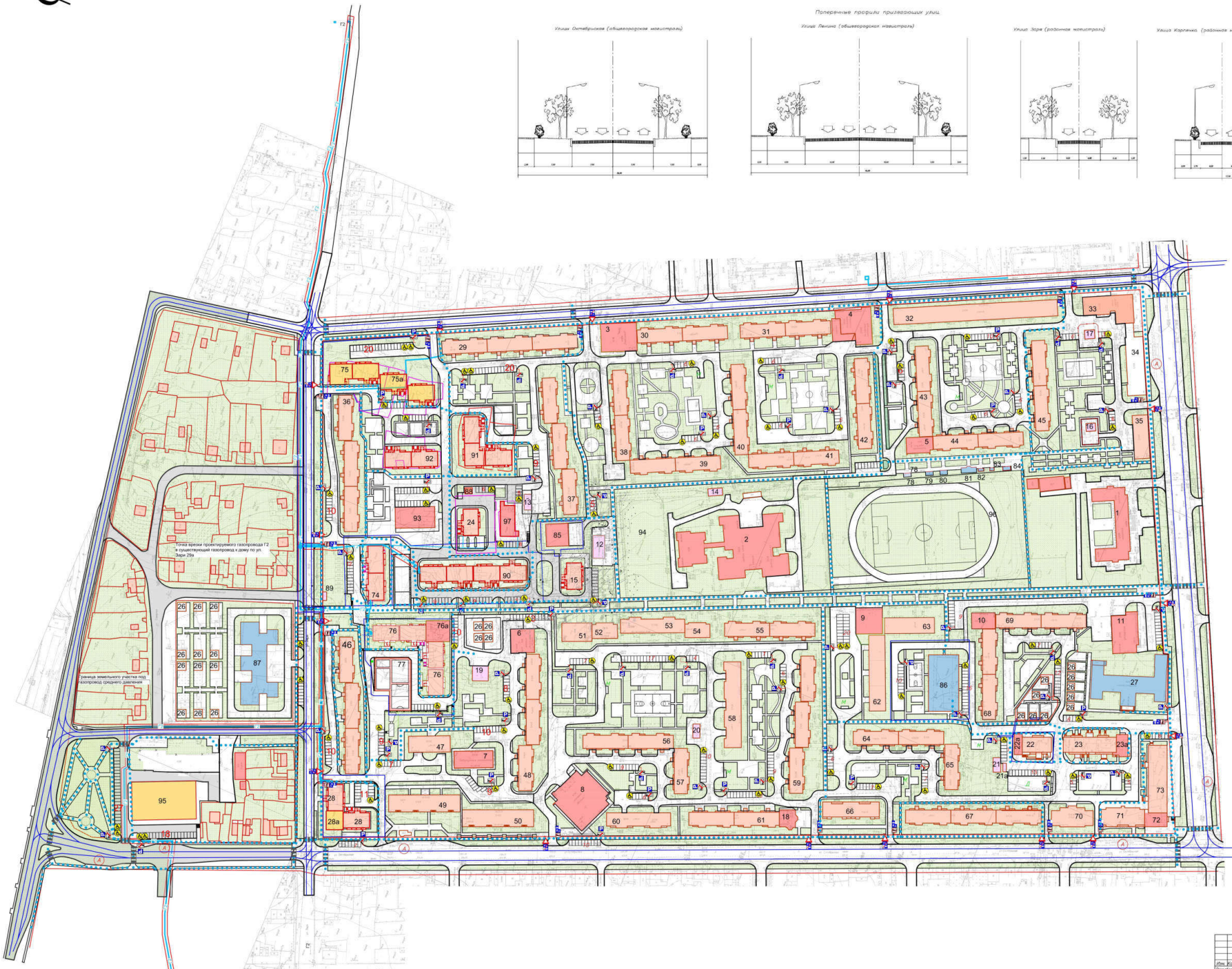


Улицы Карелина (районные магистрали)



Дорожные знаки

Номер знака по ГОСТ Р 52089-2004	Классификация
5.27	5.13
5.28	5.13
3.28	5.13
6.4	5.2
8.7	5.2
8.8	2
2.4	5.13



2022.08.15-П.У.М		Челябинская обл., г. Челябинск, мкр. №4	
Изм.	Исполнитель	Дата	Листов
1	С.С.С.С.	08.15.22	7
Проф.	С.С.С.С.	08.15.22	7
ТМ	С.С.С.С.	08.15.22	7
Согласен	С.С.С.С.	08.15.22	7
Схема организации транспорта и улично-дорожной сети. М1:1000		ООО "РСК" - Форма А.А.В.	